

香港交易及結算所有限公司及香港聯合交易所有限公司對本公告的內容概不負責，對其準確性或完整性亦不發表任何聲明，並明確表示，概不對因本公告全部或任何部份內容而產生或因倚賴該等內容而引致的任何損失承擔任何責任。



Beijing Jingneng Clean Energy Co., Limited

北京京能清潔能源電力股份有限公司

(於中華人民共和國註冊成立的股份有限公司)

(股份代號：00579)

海外監管公告

本公告乃根據香港聯合交易所有限公司證券上市規則第13.10B條作出。

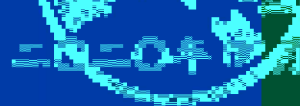
茲載列北京京能清潔能源電力股份有限公司在上海證券交易所網站刊登的《北京京能清潔能源電力股份有限公司2020年公開發行公司債券(第一期)信用評級報告》，僅供參閱。

特此公告

承董事會命
北京京能清潔能源電力股份有限公司
康健
公司秘書

中國·北京
2020年4月13日

於本公告刊發日期，本公司的非執行董事為劉海峽先生、任啟貴先生、李娟女士及王邦宜先生；本公司的執行董事為張鳳陽先生、朱軍先生及曹滿勝先生；而本公司的獨立非執行董事為黃湘先生、張福生先生、陳彥聰先生及韓曉平先生。



统一社会信用代码：911100007109053212
 地址：北京市西城区金融大街19号
 电话：010-63776000
 网址：http://www.csrc.gov.cn

信

北京京能清洁能源

联合信用评级有限公司
 主体长期信用（期）进行综合

北京京能清洁能源
 评级展望为“稳定”
 北京京能清洁能源（第一期）信

特此公告

地址：北京

年 等 级

公告

622号

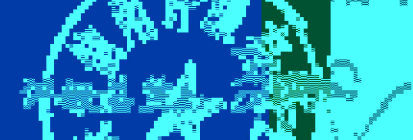
公司：

北京京能清洁能源发电股份有限公司
 发行的 2020 年公司债（第一

主体长期信用等级为 AAA。

公开发行的 2020 年公司债

联合信用评级有限公司





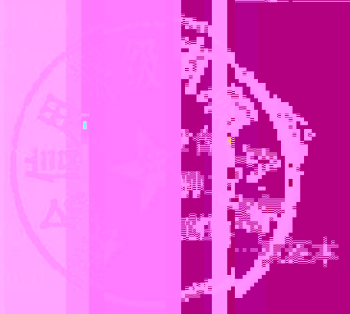
本期公司债券评级为AAA，还本付息评级为AAA

资产总额 58.96
所有者权益 26.72
全部债务 50.10
营业收入 90.94
净利润 53.33
EBITDA 10.50
经营性业务利润 --
营业利润 14.00
净资产 22.37
资产负债率 55.15
全部债务/EBITDA 5.20
EBITDA/全部债务 0.81
EBITDA/全部债务 --
EBITDA/全部债务 --

注：1. 表中数据为审计报告期初数；
2. 表中数据为审计报告期末数；
3. 表中数据为审计报告期末数；
4. 表中数据为审计报告期末数；
5. 表中数据为审计报告期末数。

北京

北京清洁能源电力股份有限公司债券（第一期）



项目	2019年9月
资产总额	58.96
所有者权益	26.72
全部债务	50.10
营业收入	90.94
净利润	53.33
EBITDA	10.50
经营性业务利润	--
营业利润	14.00
净资产	22.37
资产负债率	55.15
全部债务/EBITDA	5.20
EBITDA/全部债务	0.81
EBITDA/全部债务	--
EBITDA/全部债务	--

评级展望为“稳定”，评级为“AAA”。公司（以北京最运营商）具有显著稳定，经营活动成增长级也关产生影款持续影响。

未光伏发产规模综期债券本期债

优势

1. 公司资产规模大，资产质量高，盈利能力较强，能够持续经营。
2. 公司燃气管网布局广泛，业务升级。
3. 公司盈利及现金流稳定，光伏项目投资，各类业务主体有所拓展。

北京清洁能源电力股份有限公司（以下简称“公司”）为北京能源集团（以下简称“北京能源”）全资子公司。北京能源是北京市属大型国有独资企业，主要从事电力、热力、燃气、供水、供热、环保等业务。公司作为北京能源的清洁能源板块，主要从事清洁能源发电、供热、供气等业务。公司资产规模大，资产质量高，盈利能力较强，能够持续经营。公司燃气管网布局广泛，业务升级。公司盈利及现金流稳定，光伏项目投资，各类业务主体有所拓展。

北京清洁能源电力股份有限公司（以下简称“公司”）为北京能源集团（以下简称“北京能源”）全资子公司。北京能源是北京市属大型国有独资企业，主要从事电力、热力、燃气、供水、供热、环保等业务。公司作为北京能源的清洁能源板块，主要从事清洁能源发电、供热、供气等业务。公司资产规模大，资产质量高，盈利能力较强，能够持续经营。公司燃气管网布局广泛，业务升级。公司盈利及现金流稳定，光伏项目投资，各类业务主体有所拓展。



4

2018 7

1

" 5.31"

2

3

R0040219080001

R0040219040002

lh@unitedratings.com.cn

010-85172818

010-85171273

2

PICC 10 100022

www.unitedratings.com.cn

1 118

1

						20	20
	"	"				2019	1800
			2019	11	13	"	"
						" 19	01"
10	2020			"			2020
		"	"	"			10
10							
			3			5	

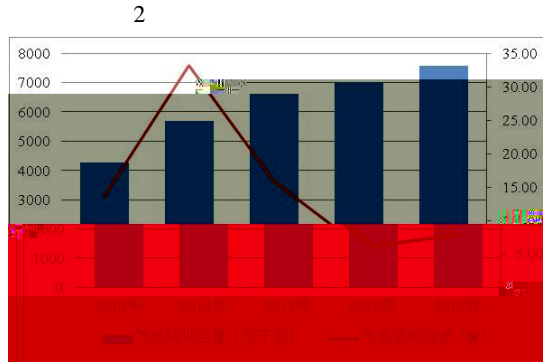
2

1

1

				42%		20%
				33%	54%	
	2017		2017			7,570
	7.98%		4.26%			
		2018		8,375		10.49%
"	"	2020			1.1	

5%



2

2019

2004

2007

8

" "

2016

280

40.50% 33.70%

3.84

11

"

"

2020

2015

5.9%

10%

2020

3,600

"

"

2020

125.00

2018 1 12

1,610.2

7.5%

2018

2,800

2017

19.05%

2015

2014

1,589 /

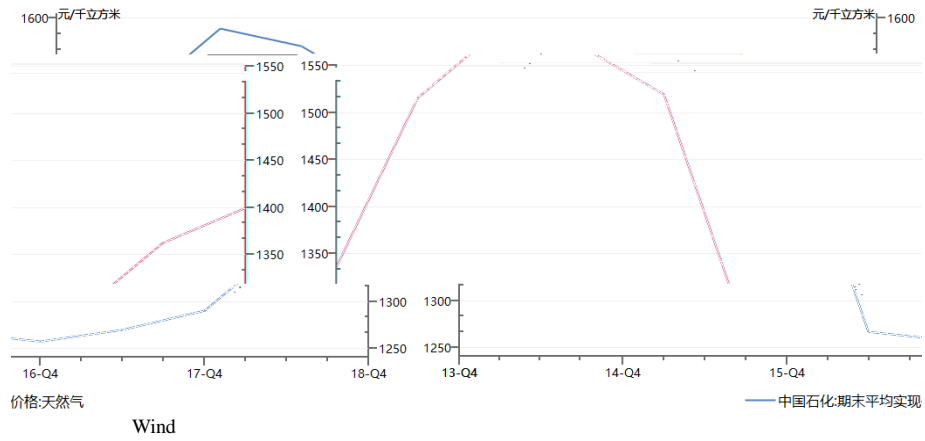
2016 1,258 /

2017

2018

1,400 /

3



2013 6 28

1.69

1.95 2014 8 12

2013

0.4 2015 4 11

2015

2017 8

0.1

3

2013 9

2013 10

8

2016 12 24

" "

2020

1.1

5%

1994 3
 1995 9
 1998 8
 2000 2
 2000 4
 2004 12
 2004 12
 2009 5
 2009 5
 2014 12
 2014 12
 2018 3
 991
 601991
 1970 1
 2000 9
 2003 10
 2003 10
 2004
 1994 3
 1998 7
 2000 2
 " "
 " "
 2000 4
 2004
 2004
 2004 12
 2009 5
 2009 5
 2014 12
 2000 4
 2018 3
 991
 601991
 2018 2
 1994 7
 2000 9
 2003 10
 2003 10
 2004 7

	601101.SH	
2018		1,146.00

1

2011 12 0.528 / 0.573 /
 2014 1 2014
 118 0.65 / 2018
 0.495 / 0.65 /
 2017 10.50 12.05
 2018 6.74 7.30 2019 1 3
 3.83

3 2018	%	
	0.29	4.44
	1.60	24.50
	1.14	17.46
	0.58	9.04
	1.08	16.54
	1.09	16.69
	0.74	11.33
	6.52	100.00

80%
 2017
 36.44 7.72% 2018 40.45
 11.00%
 " "
 2017 9 1 0.1 /
 2.41 /
 2017 11 15 2018 3 15 0.16 /
 2.57 / 2017 2016
 2.50 / 2018 7 10 0.02 / 2.39 /
 2018 11 15 2019 3 15 0.23 /
 2.62 / 2018 2017
 2.47 / 2019 1 3 2.55 /
 13.62
 4 /
2016 201

2017 500MW 2 85.5MW
 2018 2,177 2,348.25MW 2018 50.43
 12.15 13.53% 2018 82 2019 1 3

2018

3

2018 370MW 1,168MW
 2018 15.00 33.33%
 1,441 229

6 2018

	MW		
	10.00	1,532	1,471
	100.00	1,412	13,883
	30.00	1,365	4,043
	80.00	1,783	14,163
	30.00	1,538	4,524
	20.00	1,927	3,742
	20.00	1,926	3,693
	110.00	1,524	16,665
	30.00	1,286	3,809
	60.00	1,318	7,802
	10.00	1,751	1,695
	30.00	1,406	4,086
	10.00	1,785	1,723
	10.00	1,452	1,436
	100.00	1,668	16,110
	54.00	1,287	7,681
	10.00	1,691	1,694
	31.08	1,556	4,804
	44	1,265	5,541
	13.00	1,609	2,086
	95	853	8,090
	200	767	15,163
	60	829	4,945

3

4

				2016	2018	2019	1	3
	129,542.11	121,920.93		130,226.87		31,136.04		
	8.72%	8.40%	7.85%	5.84%				

				2016	2018	2019	1	3
	1,195,856.80	1,121,394.12		1,276,395.60		448,228.29		
	80.54%	77.23%	76.96%	84.05%				

6

	2017	6	1		H		
				2.24		902,471,890	
902,471,890				2.56		2.44	
	471,612,800	471,612,800	H		2018	7	12
H			6,870,423,454		8,244,508,144		
	68.68%						

7

2016

" " 2017 " "

" "

3

20% 2020 25% 2015

1

2016 2018 2016

2017 2018

2019

2016 2017 2017 2018

2018 2018

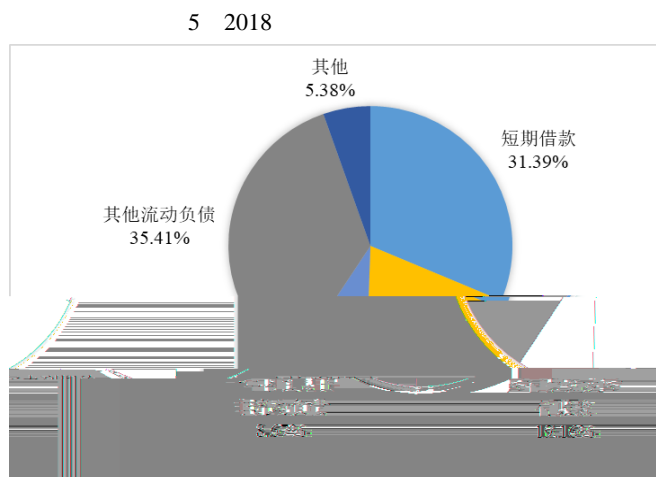
2017 50 10

2018 58

8 2019 3

54.92		28.93%							
									76.74%
	2018			0.05					
34.47%	2017		6.80		4.32				
		2018			4.49				33.95%
2									
2016	2018				1.67%			2018	
	421.53		1.49%						
		80.85%		6.90%				5.15%	
					2016	2018			
		2.05%	2018			21.71			5.92%
								2018	
			1.53	7.05%			20.18		92.95%
				1.53					
19.54				0.24					
0.40									
2016	2018				2.96%		2018		
	340.79		5.42%						
132.44		0.83			71.89%				
				2016	2018				
11.58%	2018			29.09					
		4	100MW	110MW			100MW		
		2019	3						23.65
		10.43%							
	2019	3		568.96	2018		3.71%		
25.20%	2019	3			2018	18.54%			
				22.20%					
	2019	3				0.96%	425.56		
3									
1									
2016	2018				4.69%		2018		

332.25	4.06%	51.07%
48.93%		
2016	2018	2018
169.67	14.37%	8.27%
	31.39%	19.16%
8.67%	35.41%	



2016	2018	46.28%	2017
78.84	53.95		2018
53.26	32.45%		
2016	2018	4.18%	2018
	32.51	9.58%	
	32.23	9.96%	
2016	2018	55.73%	2018
14.70	34.84%		
2016	2018	0.02%	2018
			2018
	60.08		
2016	2018	26.55%	2018
	162.58	34.22%	
	71.60%	21.47%	
2016	2018	13.95%	2018
116.40	28.49%		
			2016 2018
34.90	2018	0	20.00
		2018	4
			" 18
MTN001"			
	2016 2018	4.38%	2018

	10	2018	%	
			3.99	16.14
			2.66	10.17
			6.62	9.49
			9.75	23.15

Wind
Wind
Wind

2019 1 3 53.33

22.37% 2019 1 3

4.25 13.45

5

2016 2018 2.76%

2018 190.83

179.77 9.60% 9.87 26.41%

2016 2018

2.01% 2018 137.83

105.41 2016 2018 48.26

49.20 52.99 4.79% 2016 2018

113.63% 112.96% 108.39%

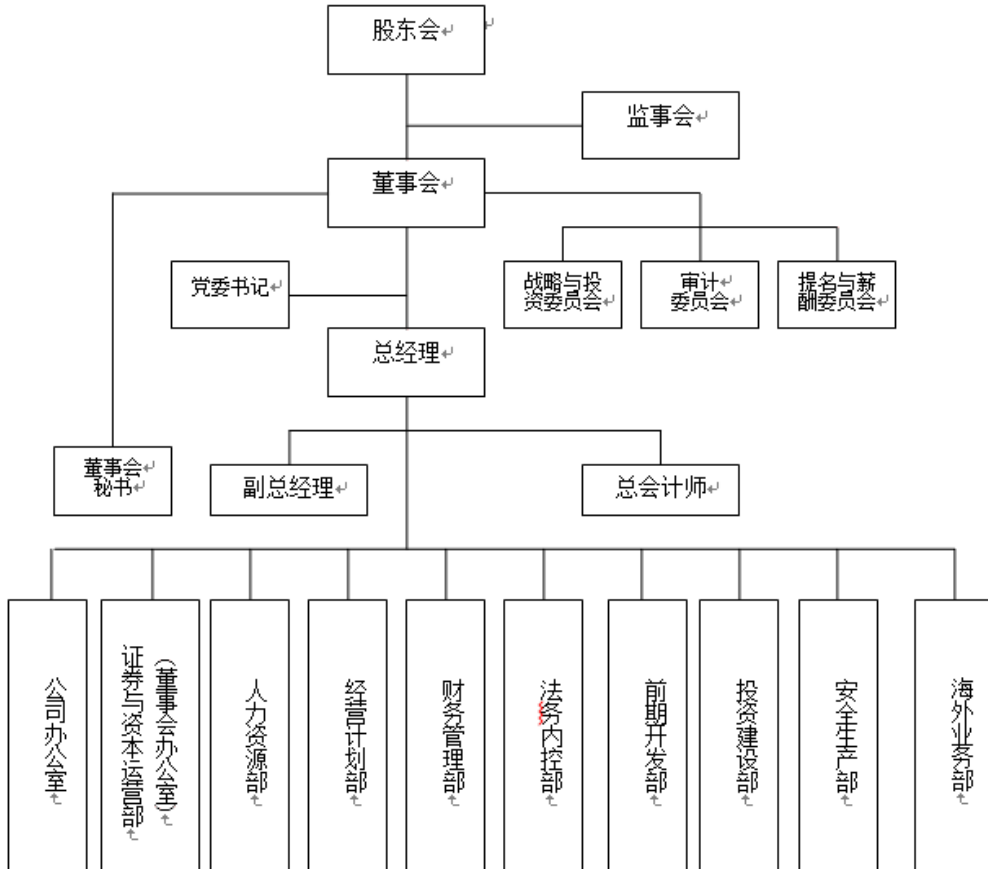
2016 2018 5.21

3.57 4.77

2018 7

1

2019 3



2

	2016	2017	2018	2019 3
	478.76	510.52	548.60	568.96
	175.60	191.25	216.35	226.72
	164.24	161.76	128.24	130.84
	95.76	113.98	155.06	160.10
	260.01	275.74	283.29	290.94
	148.49	145.21	165.84	53.33
	21.87	19.70	20.24	10.50
EBITDA	54.75	57.79	60.41	--
	48.26	49.20	52.99	14.00
	4.23	3.65	3.40	--
	91.58	89.55	103.56	--
	0.31	0.29	0.31	--
%	113.63	112.96	108.39	108.97
%	8.25	6.69	6.50	--
%	7.53	7.13	7.13	--
%	12.96	10.74	9.93	--
%	18.29	19.05	21.83	22.37
%	9.50	10.44	10.45	1.92
%	63.32	62.54	60.56	60.15
%	59.69	59.05	56.70	56.20
%	35.29	37.34	41.75	41.39
EBITDA	5.55	5.24	4.95	--
EBITDA	0.21	0.21	0.21	--
	0.35	0.48	0.75	0.81
	0.35	0.47	0.74	0.80
	0.13	0.23	0.45	0.52
%	23.93	24.83	31.23	7.89
EBITDA/	5.48	5.78	6.04	--

1
 2
 3 2019
 4
 5 2016
 2017 2017 2018 2018 2018

4

			9	AAA	AA	A	BBB	BB	B	CCC	
CC	C	AAA	CCC								" +"
" -"											
AAA											
AA											
A											
BBB											
BB											
B											
CCC											
CC											
C											

